



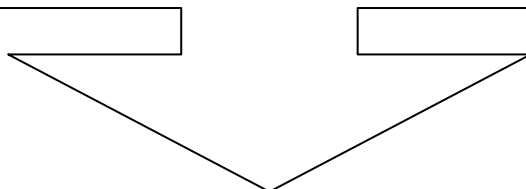
# จดหมายข่าว

## องค์การบริหารส่วนตำบลหลุมข้าว

### ข่าวกิจกรรม

โครงการสืบสานประเพณีสงกรานต์ ประจำปีงบประมาณ 2556

ในวันที่ 10 เมษายน 2556 องค์การบริหารส่วนตำบลหลุมข้าว อำเภอโนนสูง จังหวัดนครราชสีมา ได้จัดกิจกรรมโครงการสืบสานประเพณีสงกรานต์ ประจำปีงบประมาณ 2556



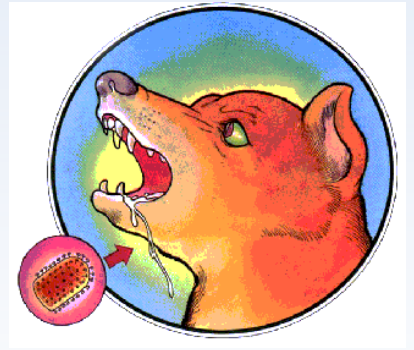
## เกร็ดความรู้

### โรคพิษสุนัขบ้าในสุนัข

การติดต่อของโรคพิษสุนัขบ้าในสุนัขพบว่ามีน้ำลายสุนัขที่เป็นโรคพิษสุนัขบ้า เป็นแหล่งสำคัญที่สุดในการแพร่ระบาดของโรค โดยพบเชื้อไวรัสโรคพิษสุนัขบ้าเริ่มถูกขับออกมาในน้ำลายของสุนัขได้ในช่วงตั้งแต่ระยะ 3 วันก่อนที่สุนัขแสดงอาการของโรคและเมื่อเชื้อไวรัสโรคพิษสุนัขบ้าถูกขับออกมาทางน้ำลายแล้วเชื้อไวรัสนี้จะถูกขับออกมาทางน้ำลายติดต่อกันจนกระทั่งสุนัขตาย

เชื้อไวรัสโรคพิษสุนัขบ้า จะเข้าสู่ร่างกายคนหรือสัตว์ทางบาดแผลที่ถูกสัตว์หรือสุนัขที่เป็นโรคพิษสุนัขบ้ากัด โดยตรงหรือน้ำลายสัตว์ไปสัมผัสบริเวณบาดแผลที่ผิวหนังหรือตามเยื่อเมือกต่างๆของร่างกายเช่น เยื่อเมือกบริเวณปาก ตา จมูก เป็นต้น

สุนัขที่ถูกสัตว์ที่เป็นโรคพิษสุนัขบ้ากัดเอาระยะฟักตัวของโรคเฉลี่ยอยู่ระหว่าง 3 - 8 สัปดาห์ แต่ระยะฟักตัวของโรคที่สั้นกว่าหรือเกินกว่านี้พบได้น้อยมาก แต่ปกติจะพบว่าสุนัขที่โตเต็มที่แล้ว มักจะมีความต้านทานต่อการติดโรคสูงกว่าลูกสุนัข และระยะฟักตัวของโรคมักจะยาวนานกว่าอาการของโรคพิษสุนัขบ้าในสุนัขแบ่งออกเป็น 3 ระยะ ดังนี้คือ อาการระยะเริ่มแรก ระยะตื่นเต้น และระยะอัมพาต อาการระยะเริ่มแรก จะสังเกตเห็นสุนัขเปลี่ยนไปจากเดิม สุนัขเคยมีนิสัยชอบเล่นคลุกคลีกับเจ้าของจะแยกตัวออกไป มีอารมณ์หงุดหงิด แต่สุนัขที่เคยตื่นกลัวไม่เคยคลุกคลีกับเจ้าของจะเข้ามาหาหรืออยากจะถูกคลุกคลีด้วย ในระยะนี้อุณหภูมิของร่างกายอาจสูงขึ้นกว่าปกติเล็กน้อย ม่านตาจะขยายโตกว่าปกติและเริ่มมีการตอบสนองต่อแสงลดลง สุนัขจะแสดงอาการระยะนี้ประมาณ 2 - 3 วันก่อนจะเข้าสู่ระยะตื่นเต้น



จาก [http://www.saovabha.com/th/cliniclaboratory\\_01.asp?nTopic=1](http://www.saovabha.com/th/cliniclaboratory_01.asp?nTopic=1) สภาภาษาไทย

## ข่าวประชาสัมพันธ์

องค์การบริหารส่วนตำบลหลุมข้าวได้จัดเก็บภาษี ดังนี้

- ภาษีบำรุงท้องที่ ตั้งแต่วันที่ 1 มกราคม ถึง 30 เมษายน 2556
- ภาษีโรงเรือนและที่ดิน ยื่นแบบภาษี 1 มกราคม ถึง 28 กุมภาพันธ์ 2556 และชำระภายใน 30 วัน นับตั้งแต่วันที่ยื่นแบบ
- ภาษีป้าย ชำระภาษีตั้งแต่วันที่ 1 มกราคม ถึง 31 มีนาคม 2556

รับสมัครเด็กเล็กเข้ารับการศึกษา ณ ศูนย์พัฒนาเด็กเล็กตำบลหลุมข้าว

องค์การบริหารส่วนตำบลหลุมข้าว เปิดรับสมัครเด็กเล็ก ตั้งแต่อายุ 2-5 ปี เข้ารับการศึกษา ณ ศูนย์พัฒนาเด็กเล็กตำบลหลุมข้าว ตำบลหลุมข้าว อำเภอโนนสูง จังหวัดนครราชสีมา ตั้งแต่วันที่ - 31 พ.ค.2556

### คติประจำเดือน

踏踏實實做人，心胸要廣大；  
穩穩當當做事，著眼宜深遠。

Be a down-to-earth person with a  
broad mind; be a sure hand with  
piercing foresight

ต้องเป็นคนติดดิน ใจกว้าง  
ทำงาน การต้องหนักแน่น และมีวิสัยทัศน์ยาวไกล

### ติดต่อเรา

องค์การบริหารส่วนตำบลหลุมข้าว

ตู้ ปณ.20 ต.หลุมข้าว อ.โนนสูง

จ.นครราชสีมา 30160

โทรศัพท์ 044-367-093

E-mail : lumkhaw@hotmail.com

หมายเหตุ ถ้าต้องการข้อมูลเกี่ยวกับ อบต.หลุมข้าว สามารถสืบค้นข้อมูลได้ที่ [www.lumkhaw.go.th](http://www.lumkhaw.go.th)